

Complète cette image en utilisant les trois autres livrets-jeu d'Usimages

©Roland Lacoste, Usine Usinor Thrith entre 1948 et 1958

#### 4 SITES D'EXPOSITION OÙ TU POURRAS TROUVER LES AUTRES LIVRETS-JEU



- **DE LA MISE EN SCÈNE DE L'INDUSTRIE TRIOMPHANTE À LA DÉSINDUSTRIALISATION**  
Musée Gallé-Juillet - Place François Mitterrand à **CREIL**
- **L'ÂGE DE L'AIR** par **Sylvain Bonniol** - SARCUS, Centre d'affaires et d'innovation sociale - 9 rue Ronsard à **NOGENT-SUR-OISE**
- **SPACE AND ENERGY** par **Luca Zanier** - Jardin du pavillon Carpentier - 40, rue Aristide Briand à **VILLERS-SAINT-PAUL**
- **UGINE, UNE RUÉE VERS L'ACIER** par **François Deladerrière** - Cinéma Pathé à **MONTATAIRE**

24, rue de la Villageoise - CS 40081

60106 CREIL Cedex

Tel. 03 44 64 74 74

Fax 03 44 64 74 75

contact@agglocreilloise.fr

[www.agglocreilloise.fr](http://www.agglocreilloise.fr)

Creil • Montataire • Nogent-sur-Oise • Villers-Saint-Paul

Ligne de bus E : arrêt « Chevalier »



diaphane

Ce livret appartient à : .....



# USIMAGES

UN PARCOURS PHOTOGRAPHIQUE À TRAVERS NOTRE TERRITOIRE

## Du 4 avril au 31 mai 2015



Une agglomération forte pour un territoire solidaire

## UGINE, UNE RUÉE VERS L'ACIER FRANÇOIS DELADERRIÈRE

Cinéma Pathé - MONTATAIRE

[www.agglocreilloise.fr](http://www.agglocreilloise.fr)

Creil • Montataire • Nogent-sur-Oise • Villers-Saint-Paul



CAC - DCRE - 300 ex - 150325-27



# UGINE, UNE RUÉE VERS L'ACIER



## François Deladerrière

Les photographies que tu découvres ici ont été prises par le photographe François Deladerrière dans une usine servant à produire de l'acier : une aciérie. Pour le fabriquer, il faut faire fondre différents métaux comme le fer et le carbone puis les mélanger. Des choses très différentes peuvent être construites en acier comme une simple fourchette ou des ponts monumentaux.

L'usine photographiée a commencé son activité en 1903, elle a donc plus de 100 ans ! Aujourd'hui, elle a bien changé : il y a beaucoup de machines pour aider les hommes à fabriquer l'acier et ils sont bien mieux protégés contre la chaleur extrême du métal fondu. François Deladerrière a réalisé des portraits d'employés mais aussi de vrais paysages industriels dans les immenses salles où le métal est fondu. Il a essayé de mettre en image, la beauté de cette usine à travers ses machines, ses structures métalliques, ses fumées, mais également les hommes et les femmes qui y travaillent.



©François Deladerrière

## Le savais-tu ?

Le portrait est un genre de photographie qui présente une personne ou un groupe de personnes.

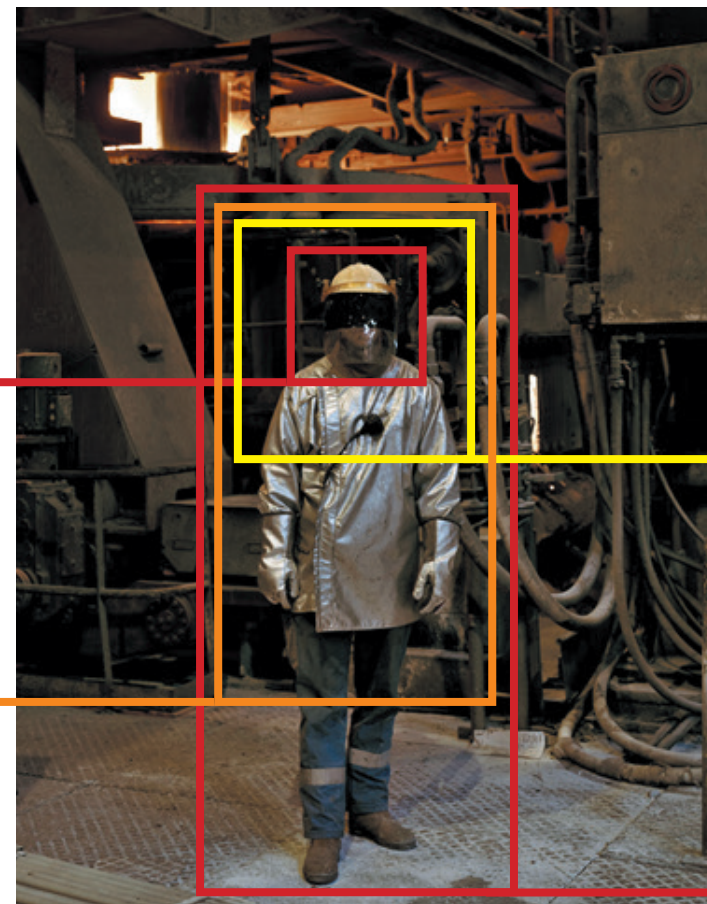
Il existe de nombreuses façons de cadrer un portrait (en définir les contours). On appelle ces différentes manières des « plans ».

Il existe par exemple le « plan américain » où l'on ne voit la personne que jusqu'aux genoux ou encore le « gros plan » où l'on ne voit sur l'image qu'une petite partie de la personne, son visage par exemple.

## Jeu

Sauras-tu replacer correctement les noms des différents plans sur cette photographie :

**Gros plan - Plan poitrine - Plan moyen - Plan américain**



©François Deladerrière

- Réponses
- n°1 - Gros plan
  - n°2 - Plan poitrine
  - n°3 - Plan américain
  - n°4 - Plan moyen

n°2

n°4